

# AT-320XTG

クラス最大の地上高  
優れた機動力と  
広がる作業領域。

限定中型免許  
対応  
(車両総重量8t未満)

## 主要諸元

### ◆バスケット

積載荷重/200kg又は2名

最大地上高/32.0m

最大作業半径/17.0m

内寸法/0.7m×1.2m×0.96m

スイング角度/左 97° ~ 右 103°

### ◆ブーム

起伏角度/−12°~82°

上げ速度/−12°~82°/50s

長さ/8.00m~30.52m

伸ばし速度/8.00m~30.52m/77s

旋回角度/360°連続

旋回速度/1.0min<sup>-1</sup>(rpm)

車体寸法/8,670mm×2,200mm×3,750mm

車体重量/7,720kg

アウトリガ最大張出幅/4.4m

中間2張出幅/3.6m

中間1張出幅/2.84m

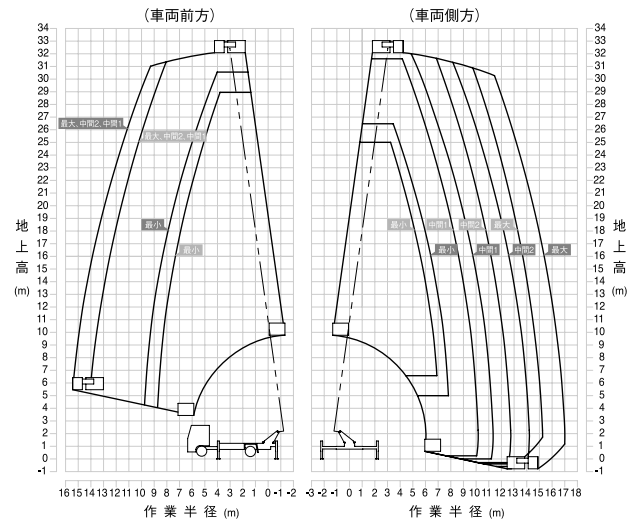
最小張出幅/1.94m

メーカー/株式会社タタノ

### ◆作業範囲図

積載荷重 200kg 積載荷重 100kg

作業床最大地上高 32.0m  
最大作業半径 17.0m  
積載荷重 200kg又は2名



### (注意)

1. 作業範囲は水平堅土上におけるもので、ブームのたわみは含んでいません。
2. 最大、中間2、中間1、最小はアウトリガ張出幅を示します。
3. 作業範囲は車両前方と車両側方におけるもので、後方はアウトリガ最大、中間2、中間1張出時は(車両側方)最大性能、最小張出時は(車両前方)最小性能となります。
4. 旋回角度によって、作業範囲は右図のように連続的に変化します

