

# AT-195CG

直進型ブーム+折曲げブームで  
作業範囲拡大  
屈伸標準型

## 主要諸元

### ◆バスケット

積載荷重/200kg又は2名  
底面高さ/19.6m  
内寸法/1.2m×0.7m×0.95m

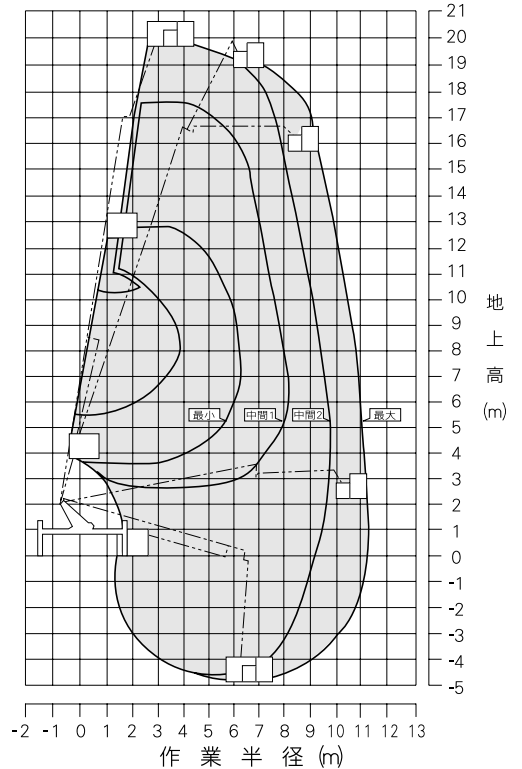
### ◆ブーム

起伏角度/−16°~80°  
上げ速度/−16°~80°/35s  
長さ/6.55m~15.27m(伸縮)  
+3.75m(折曲げ)  
伸ばし速度/8.72m/48s  
折曲げ速度/170°/30s(伸ばし側)  
旋回角度/360°連続  
旋回速度/1r.p.m.  
車体寸法/6,800mm~6,830mm×1,880mm~  
1,900mm×3,250mm~3,270mm

車体重量/7,035kg  
アウトリガ最大張出幅/3.7m  
中間2張出幅/3.05m  
中間1張出幅/2.42m  
最小張出幅/1.67m

メーカー/株式会社タダノ

## ◆作業範囲図



### (注意)

1. 作業範囲は水平堅土上におけるもので、ブームのなわみは含んでいません。
2. 最大、中間2、中間1、最小はアウトリガ張出幅を示します。
3. 作業範囲は左右方向におけるもので、前後方向はアウトリガ張出幅最大と同じです。
4. 旋回角度によって、作業範囲は右図のように連続的に変化します。

