

# AT-157CG

直進型ブーム+折曲げブームで作業範囲拡大  
屈伸コンパクト型

## 主要諸元

### ◆バスケット

積載荷重/200kg又は2名

底面高さ/15.7m

内寸法/1.2m×0.8m×0.95m

### ◆ブーム

起伏角度/−16°~80°

上げ速度/−16°~80°/35s

長さ/5.41m~11.93m(伸縮)+3.05m(折曲げ)

伸ばし速度/6.52m/30s

折曲げ速度/170°/30s

旋回角度/360°連続

旋回速度/1r.p.m.

車体寸法/5,650mm×1,880mm×3,130mm

車体重量/6,715kg

アウトリガ最大張り幅/3.3m

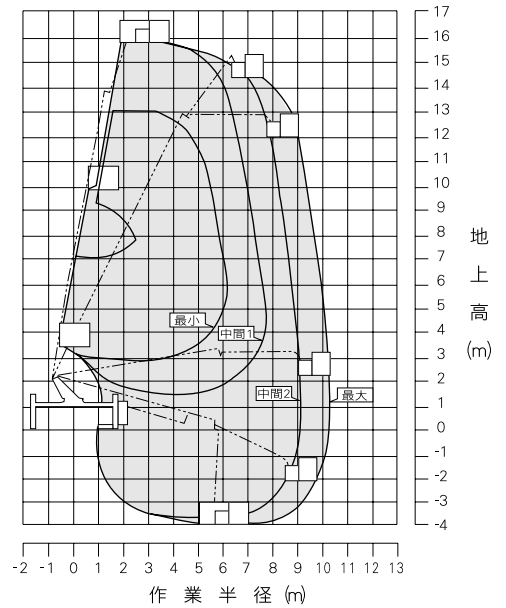
中間2張出幅/2.77m

中間1張出幅/2.27m

最小張り幅/1.67m

メーカー/株式会社タダノ

### ◆作業範囲図



### (注意)

1. 作業範囲は水平堅土上におけるもので、ブームのたわみは含んでいません。
2. 最大、中間2、中間1、最小はアウトリガ張出幅を示します。
3. 作業範囲は左右方向におけるもので、前後方向はアウトリガ張出幅最大と同じです。
4. 旋回角度によって、作業範囲は右図のように連続的に変化します

