

AT-100TTE

コンパクトなサイズで、ビッグな仕事をこなす、都市型スカイボーイ

主要諸元

◆バケット

積載荷重 / 200kg又は2名

底面高さ / 9.9m

内寸法 / 1.0m×0.7m×0.9m

バケットスイング角度 / 左98°～右98° 左104°～右104°

◆ブーム

起伏角度 / -17°～80°

上げ速度 / -17°～80° / 25sec

長さ / 3.13m～7.07m

伸ばし速度 / 3.66m / 15sec～3.9m / 15sec

旋回角度 / 360°連続

旋回速度 / 1r.p.m.～1.2r.p.m.

車体重量 / 5,100kg～6,345kg

アウトリガ最大張出幅 / フロント1.76m～1.81m

リヤ1.14m～1.55m

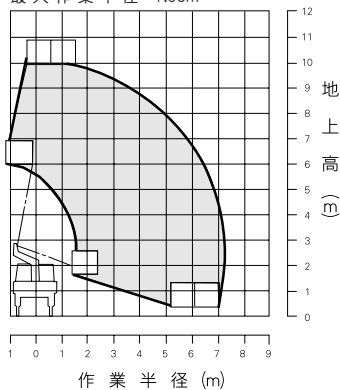
メーカー / 株式会社タノ

◆作業範囲図

積載荷重 200 又は2名

作業床最大地上高 9.9m

最大作業半径 7.65m



(注意)

1. 作業範囲は水平堅土上に於けるものでブームのたわみは含んでいません。
2. 作業範囲は全周同一です。

