

AC-215TG

ブームリフトクローラ
軟弱地盤で自走可能、抜群の安定性
超高所型

主要諸元

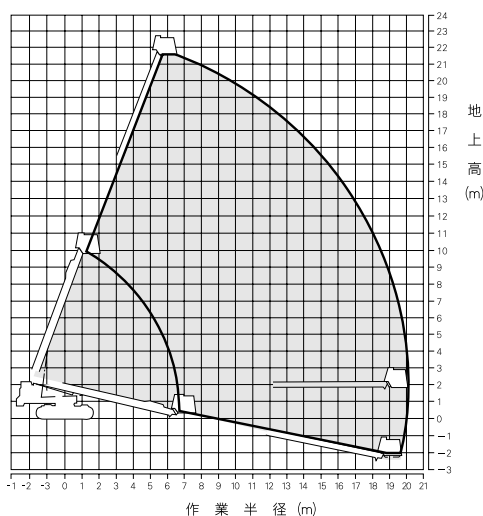
◆ バスケット

積載荷重 / 200kg 又は 2名
最大地上高 / 21.5m
最大作業半径 / 20.1m
内寸法 / 1.5m × 0.75m × 0.95m
バスケットスイング角度 / 左 60° ~ 右 60°

◆ ブーム

起伏角度 / - 13° ~ 70°
上げ速度 / - 13° ~ 70° / 55s
長さ / 8.44m ~ 20.8m
伸ばし時間 / 12.36m / 58s
旋回角度 / 360° 連続
旋回速度 / 0.8r.p.m.
車体寸法 / 10,200mm × 2,490mm × 2,450mm
車体重量 / 15,300kg
メーカー / 株式会社タダノ

◆ 作業範囲図 215TG-2



(注意)

1. 作業範囲は水平堅土におけるもので、ブームのたわみは含んでいません。
2. 全周同一性能です。

