

BT-110

深い差し込みも自在

高架道路・橋梁点検車

主要諸元

◆デッキ

積載荷重/200kg又は2名

最大地下深さ/7.3m

最大地上高/6.8m

最大作業半径/5.6m(デッキ90° 回転時)

外寸法(縮小時)/2.5m×0.91m×1.0m

(長さ×幅×手すり高さ)

(伸張時)/4.5m×0.88m×1.0m

(長さ×幅×手すり高さ)

旋回角度/110°(格納位置基準から右)

デッキ装置/2段油圧伸縮式、パイプ製

旋回装置/油圧モータ駆動、ボールベアリング式

伸縮装置/複動油圧シリンダ

◆ブーム

起伏角度/-15°~60°

上げ速度/-15°~60°/34s

長さ/3.185m~5.36m

形式/2段油圧伸縮式、箱形断面溶接構造

起伏装置/複動油圧シリンダ直押式

伸縮装置/複動油圧シリンダ直押式

旋回装置/油圧モータ駆動ウォーム歯車減速式、
ボールベアリング式

◆ポスト

長さ/3.265m~11.265m

ポスト形式/5段油圧伸縮式、箱型断面溶接構造

伸縮装置/複動3段油圧シリンダ直押式 2基

車体寸法/5,680mm×2,180mm×3,700mm

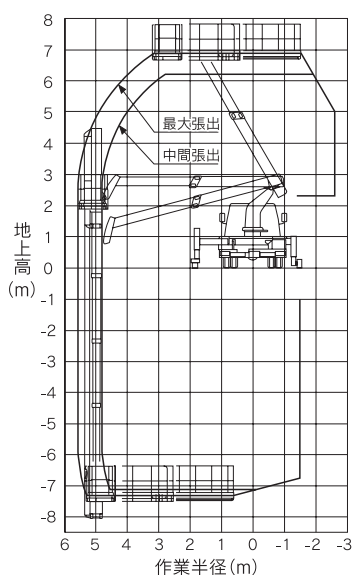
車体重量/7,990kg

アウトリガ最大張出幅/3.56m

中間張出幅/3.16m

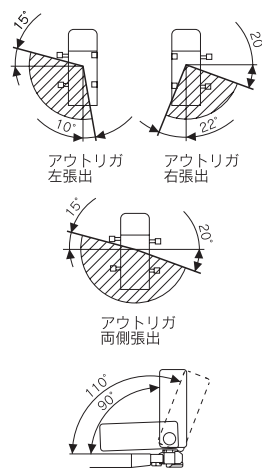
メーカー/株式会社タダノ

◆作業範囲図



(注意)

- 作業範囲は水平堅土におけるものでブームのたわみは、含んでおりません。
- アウトリガの張出状態によって作業領域が異なります。アウトリガ張出状態と作業領域の例を下図に示します。



デッキ旋回角度
(作業範囲はブームとデッキが90°のときを示す)

