

50t

TADANO TR-500M (Ⅲ)

ラフテレーンクレーン yonehara

主要諸元

■主要諸元

●クレーン

クレーン 容 量	9.7mブーム	50,000kg×3.0m (12本掛)
	16.0mブーム	30,000kg×4.5m (8本掛)
	22.3mブーム	20,000kg×5.0m (5本掛)
	28.6mブーム	12,000kg×8.0m (4本掛)
	34.9mブーム	11,000kg×7.0m (4本掛)
	38.05mブーム	8,500kg×9.0m (4本掛)
	41.2mブーム	7,000kg×10.0m (4本掛)
	7.8mジブ	3,500kg×76° (1本掛)
	12.5mジブ	2,500kg×76° (1本掛)
シングルトップ	4,000kg (1本掛)	
最地上揚程	ブーム	41.6m
	ジブ	54.6m
最大作業半径	ブーム	34.0m
	ジブ	38.1m
ブーム長さ		9.7m~41.2m
ブーム伸縮長さ		31.5m
ブーム伸ばし速度		31.5m/122s
ジブ長さ		7.8m, 12.5m
巻上げ速度 (ロープスピード)	主巻	124m/min (5層)
	補巻	124m/min (5層)
フック速度	主巻	10.3m/min (12本掛)
	補巻	124m/min (1本掛)
ブーム起伏角度		0°~83°
ブーム上げ速度		0°~83°/65s
旋回角度		360°連続
旋回速度		2.1rpm
ワイヤロープ	主巻	径18mm×長さ224m 難燃性ワイヤロープ
	補巻	径18mm×長さ120m 難燃性ワイヤロープ
ブーム形式		六角形6段油圧伸縮式(2・3段目同時、4・5・6段目同時)
ブーム伸縮装置		複動油圧シリンダ直押し3本、ワイヤロープ式伸縮装置2基
ジブ形式		クイックターン式(ブーム下抱込側面格納式) 2段(2段目引出式) オフセット5°~45°油圧無段階傾斜式
シングルトップ形式		先端ブーム取付横折曲格納式
巻上装置		油圧モータ駆動ハスバ歯車減速式、自由降下装置付 自動ブレーキ(自由降下用足踏ブレーキ付) シングルウインチ2基、圧力補償付流量調整弁付
ブーム起伏装置		複動油圧シリンダ直押し2本、圧力補償付流量調整弁付
旋回装置		油圧モータ駆動遊星歯車減速式、スイングベアリング式 高・低速切換式、旋回フリー・ロック切換式、ネガティブブレーキ
アウトリガ		全油圧式X型(フロント一体型)、スライド・ジャッキ各個操作装置付 張出幅:最大7.3m、中間6.7m、5.5m、最小4.0m
操作方式		油圧パイロット操作式
作業時最大路面荷重		38.8t
動力取出方式		P.T.O湿式多板クラッチ式
油圧ポンプ		2連可変ピストンポンプ、2連ギヤポンプ
安全装置		過負荷防止装置(AML)、マルチディスプレイ表示、旋回自動停止装置、巻過防止装置、作業領域制御装置、フリーフォールインタロック装置、アウトリガ張出幅検出装置、ウインチドラムロック装置、水準器、玉掛けロープはずれ止め、油圧安全弁、伸縮シリンダ油圧ロック装置、起伏シリンダ油圧ロック装置、パワーチルトシリンダ油圧ロック装置、ジャッキシリンダ油圧ロック装置、旋回ロック装置
付属装置		除湿機能付エアコン、作動油温度表示灯、FM・AMラジオ、オイルクーラー、視覚式ドラム回転指示装置 操作ペダル…ISO配列の場合:伸縮用および補巻用 タダ/配列の場合:起伏用および伸縮用 テレビ(オプション)

●キャリヤ

エンジン	名称	日産 PF6T (過給機付)
	形式	水冷4サイクル6気筒直接噴射式ディーゼルエンジン
	総排気量	12,503cc
	最高出力	257kW/2,100rpm {350PS/2,100rpm}
トルクコンバータ形式	最大トルク	1,334N・m/1,400rpm {136kgf・m/1,400rpm}
		3要素1段(自動ロックアップ機構付)
変速機形式		自動及び手動変速式 パワーシフト式(湿式多板クラッチ) 前進4段、後退1段(Hi,Lo付)
	減速機形式	車軸2段減速式
駆動方式	2輪駆動(4×2)・4輪駆動(4×4) 切換式	
前車軸形式	全浮動式	
後車軸形式	全浮動式	
懸架方式	前輪	ハイドロニューマチックサスペンション(油圧ロックシリンダ付)
	後輪	ハイドロニューマチックサスペンション(油圧ロックシリンダ付)
ステアリング形式		
全油圧式パワーステアリング 逆ステアリング補正機構付		
ブレーキ	主ブレーキ	空気油圧複合式、ディスクブレーキ
	駐車ブレーキ	機械式推進軸制動内部拡張式
	補助ブレーキ	流体式リターダ、排気管開閉弁式排気ブレーキ 作業用補助制動装置
フレーム		
箱形溶接構造		
バッテリー		
12V-120Ah×2個(24V)		
燃料タンク容量		
300ℓ		
タイヤ	前輪	505/95 R25 183E ROAD
	後輪	505/95 R25 183E ROAD
キャブ		
乗車定員1人、内装付、液体封入ゴムマウント方式、フルアジャスタブル中折れシート(ヘッドレスト、シートベルト付)、アジャスト式ハンドル(チルト、伸縮)、間欠式フロント・天井ワイパ(ウォッシュャ付)、パワーウィンド、サイドバイザー		
安全装置		
緊急用かじ取装置、サスペンションロック装置、後輪ステアリングロック装置、エンジンオーバーラン警報装置、オーバンプ防止装置、駐車ブレーキ警報装置、ブーム右サイド電動ミラー、ブーム左サイドモニターテレビ		
付属装置		
集中給油装置		

●走行時寸法

全長	11,850mm	
全幅	2,960mm	
全高	3,710mm	
軸距	4,850mm	
輪距	前輪	2,380mm
	後輪	2,380mm

●走行性能

最高速度	49km/h
登坂能力 (tanθ)	0.57
最小回転半径	6.3m
	(4輪ステアリング)
	10.8m
	(2輪ステアリング)

●重量

車両総重量	37,795kg
前軸重	18,895kg
後軸重	18,900kg

TR-500M (Ⅲ)

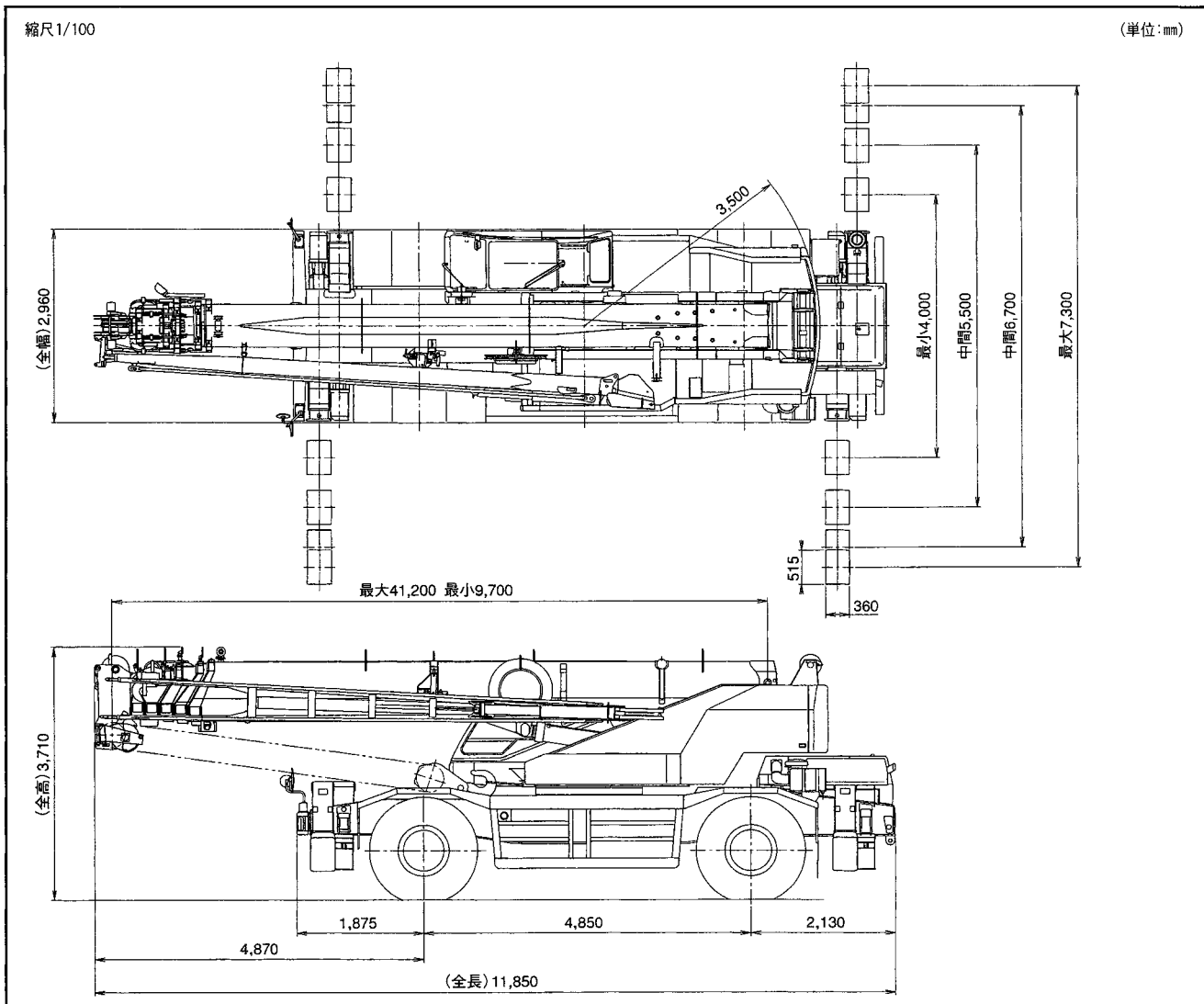
50t

TADANO TR-500M(Ⅲ)

ラフテレーンクレーン **yonehara**

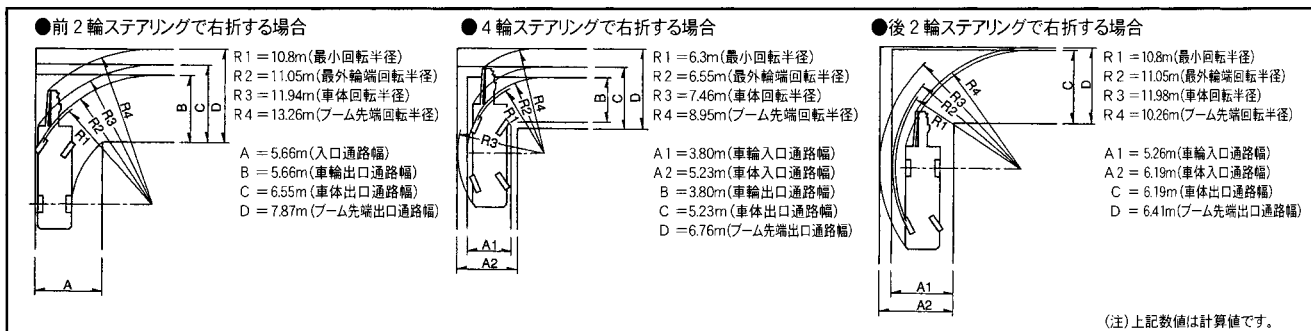
寸法・重量関係

■外観図



●全装備(車検登録重量)で基本通行条件のD条件適合車です。●道路の通行には道路法による通行の許可と道路運送車両法による保安基準の緩和の許可が必要です。

■最小直角通路幅



ブーム・ジブ

〔ブーム〕

		アウトリガ中間張出 (5.5m)						-側方-			
ブーム長さ		9.7m	16.0m	22.3m	28.6m	34.9m	38.05m	41.2m			
作業半径	2.5m	45.0	30.0	20.0	12.0						
	3.0m	45.0	30.0	20.0	12.0						
	3.5m	41.0	30.0	20.0	12.0	11.0					
	4.0m	36.8	30.0	20.0	12.0	11.0	8.5				
	4.5m	33.2	30.0	20.0	12.0	11.0	8.5				
	5.0m	30.2	27.0	20.0	12.0	11.0	8.5	7.0			
	5.5m	25.2	24.0	19.8	12.0	11.0	8.5	7.0			
	6.0m	21.0	20.7	18.7	12.0	11.0	8.5	7.0			
	6.5m	18.2	18.0	17.0	12.0	11.0	8.5	7.0			
	7.0m	15.5	15.2	15.1	12.0	11.0	8.5	7.0			
	8.0m		11.9	11.6	12.0	10.1	8.5	7.0			
	9.0m		9.5	9.15	10.2	9.4	8.5	7.0			
	10.0m		7.65	7.35	8.35	8.4	7.9	7.0			
	11.0m		6.25	6.0	7.0	7.3	7.35	6.5			
	12.0m		5.15	4.9	5.85	6.3	6.3	6.0			
	13.0m		4.2	4.0	5.0	5.5	5.5	5.6			
	14.0m			3.25	4.2	4.75	4.8	5.0			
	16.0m			2.05	3.0	3.55	3.6	3.8			
	18.0m			1.05	2.1	2.65	2.7	2.9			
	20.0m				1.35	1.95	2.05	2.25			
	22.0m				0.7	1.3	1.5	1.7			
	24.0m					0.8	1.0	1.2			
	26.0m						0.6	0.8			
A (°)		0~83		24~83		37~83		44~83		49~83	
標準フック		50トンフック				25トンフック					

〔ジブ〕

		アウトリガ中間張出 (5.5m)						-側方-				
ジブ長さ		7.8m			12.5m							
オフセット		5°	25°	45°	5°	25°	45°					
ブーム角度 (°)	作業半径 (m)	定格総荷重 (t)	定格作業半径 (m)	定格総荷重 (t)	定格作業半径 (m)	定格総荷重 (t)	定格作業半径 (m)	定格総荷重 (t)	定格作業半径 (m)			
83	5.7	3.5	8.2	2.4	10.0	1.6	7.2	2.5	11.2	1.4	13.9	0.8
76	12.8	3.5	14.8	2.4	16.0	1.6	14.9	2.5	18.4	1.4	20.7	0.8
74	14.6	3.25	16.4	2.2	17.6	1.5	16.7	2.25	20.1	1.4	22.2	0.8
72	16.2	2.95	18.0	2.1	19.1	1.48	18.5	2.05	21.7	1.3	23.8	0.8
70	17.8	2.65	19.6	1.95	20.7	1.45	20.3	1.9	23.4	1.25	25.2	0.8
68	19.4	2.3	21.1	1.85	22.2	1.43	22.0	1.75	25.0	1.2	26.7	0.8
65	21.4	1.65	23.3	1.45	24.3	1.25	24.4	1.4	27.4	1.1	29.0	0.77
62	23.4	1.1	25.2	0.95	26.1	0.8	26.4	0.85	29.4	0.7	31.0	0.65
A (°)		61~83										

A:ブーム角度の範囲(無負荷時)

〔ブーム〕

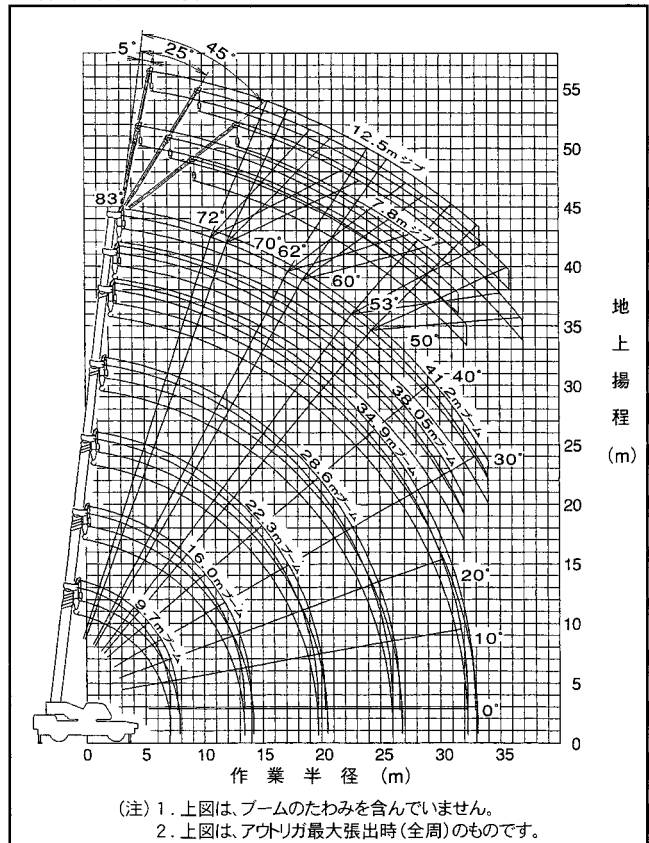
		アウトリガ最小張出 (4.0m)						-側方-					
ブーム長さ		9.7m	16.0m	22.3m	28.6m	34.9m	38.05m	41.2m					
作業半径	2.5m	40.0	30.0	20.0	12.0								
	3.0m	40.0	30.0	20.0	12.0								
	3.5m	33.4	30.0	20.0	12.0	11.0							
	4.0m	26.5	27.0	20.0	12.0	11.0	8.5						
	4.5m	21.0	21.5	20.0	12.0	11.0	8.5						
	5.0m	17.4	17.4	17.0	12.0	11.0	8.5	7.0					
	5.5m	14.6	14.5	14.2	12.0	11.0	8.5	7.0					
	6.0m	12.5	12.2	12.0	12.0	11.0	8.5	7.0					
	6.5m	10.5	10.5	10.4	11.3	10.3	8.5	7.0					
	7.0m	9.0	9.1	9.0	10.0	9.5	8.5	7.0					
	8.0m		6.9	6.8	7.8	8.0	8.0	7.0					
	9.0m		5.4	5.25	6.2	6.65	6.7	6.5					
	10.0m		4.3	4.1	5.0	5.6	5.7	5.9					
	11.0m		3.4	3.15	4.05	4.65	4.75	5.0					
	12.0m		2.6	2.45	3.3	3.85	4.0	4.2					
	13.0m		1.85	1.75	2.7	3.2	3.35	3.55					
	14.0m			1.15	2.15	2.65	2.85	3.0					
	16.0m				1.2	1.8	1.95	2.1					
	18.0m					1.1	1.3	1.45					
	20.0m						0.75	0.95					
A (°)		0~83		38~83		47~83		53~83		56~83		59~83	
標準フック		50トンフック				25トンフック							

〔ジブ〕

		アウトリガ最小張出 (4.0m)						-側方-					
ジブ長さ		7.8m			12.5m								
オフセット		5°	25°	45°	5°	25°	45°						
ブーム角度 (°)	作業半径 (m)	定格総荷重 (t)	定格作業半径 (m)	定格総荷重 (t)	定格作業半径 (m)	定格総荷重 (t)	定格作業半径 (m)	定格総荷重 (t)	定格作業半径 (m)				
83	5.7	3.5	8.2	2.4	10.0	1.6	7.2	2.5	11.2	1.4	13.9	0.8	
76	12.8	3.5	14.8	2.4	16.0	1.6	14.9	2.5	18.4	1.4	20.7	0.8	
74	14.2	2.6	16.4	2.2	17.6	1.5	16.7	2.1	20.1	1.4	22.2	0.8	
72	15.7	2.0	17.7	1.7	19.1	1.45	18.0	1.6	21.7	1.3	23.8	0.8	
70	17.1	1.5	19.3	1.25	20.5	1.1							
A (°)		69~83						71~83					

A:ブーム角度の範囲(無負荷時)

■作業半径・揚程図

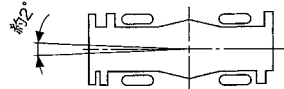


〔アウトリガ不使用時の注意〕

1. 定格総荷重は、水平堅土上においてタイヤの空気圧が規定圧(800kPa {8.00kgf/cm²})で、かつサスペンションロックシリンダをロッカーダウン(最縮小)した場合の値で、つり具とフック質量(50tフック:460kg、25tフック:300kg、補巻:100kg)を含んだ値です。太線より上はクレーンの強度によって定められ、下は安定度によって定められています。実際の作業では、地盤、作業状態等を考慮して使用してください。
2. 作業半径は、ブームおよびタイヤのたわみを含んだ実際の値に基づいていますので、必ず作業半径を基準にしてください。
3. 各ブーム長さにおけるフックのワイヤロープ標準巻掛本数は下表のとおりです。なお、ロープ1本当りの荷重は主巻40.9kN(4.17tf)、補巻39.2kN(4.0tf)以下です。

ブーム長さ	9.7m	16.0m	22.3m	シングルトップ
巻掛本数	6	4	4	1

4. 「前方」のクレーン作業は、標準画面に「前方」が表示されているときに行ってください。前方の範囲は、ブームがキャリヤの前方2°以内です。



5. シングルトップの定格総荷重は、ブームの定格総荷重よりブームに取付けられているフックの質量を差し引いた値とし、かつ限度は4.0tです。
6. 自由降下作業、ブーム長さが22.3mを超えるブーム作業およびジブの使用はしないでください。
7. つり荷走行は、「駆動切換」スイッチを「L/4D」にし、シフトレバーをL速にして行ってください。
8. つり荷走行は、旋回ブレーキをかけ、荷が振れないように地面近くに保持し、1.6km/h以下で行ってください。特に急ハンドル、急発進、急ブレーキは避けてください。
9. つり荷走行中には、クレーン作業を行わないでください。