

# 25t

# TADANO GR-250N (Ⅲ)

## ラフテレーンクレーン yonehara

### ■主要諸元

#### ●クレーン

クレーン 容 量	9.35mブーム	25,000kg × 3.5m (8本掛)
	16.4 mブーム	15,000kg × 6.5m (6本掛)
	23.45mブーム	12,500kg × 5.5m (4本掛)
	30.5 mブーム	8,000kg × 8.0m (4本掛)
	8.0 mジブ	3,300kg × 72° (1本掛)
	13.0 mジブ	2,000kg × 78° (1本掛)
シングルトップ	4,000kg (1本掛)	
最 大 地上揚程	ブ ー ム	31.3m
	ジ ブ	44.2m
最 大 作業半径	ブ ー ム	27.9m
	ジ ブ	33.8m
ブ ー ム 長 さ		9.35m~30.5m
ブ ー ム 伸 縮 長 さ		21.15m
ブ ー ム 伸 長 速 度		21.15m/80s
ジ ブ 長 さ		8.0m, 13.0m
巻き上げ速度 (ロープスピード)	主 巻	120m/min(4層)
	補 巻	120m/min(4層)
フック 巻き上げ速度	主 巻	15.0m/min(8本掛)
	補 巻	120m/min(1本掛)
巻き下げ速度 (ロープスピード) [ 参 考 ]	主 巻	標準:120m/min(4層) 高速:160m/min(4層)
	補 巻	標準:120m/min(4層) 高速:160m/min(4層)
ブ ー ム 起 伏 角 度		0°~84°
ブ ー ム 上 げ 速 度		0°~84°/45s
旋 回 角 度		360°連続
旋 回 速 度		2.6min <sup>-1</sup> [rpm]
ワイヤロープ	主 巻	径16mm×長さ170m 難燃性ワイヤロープ
	補 巻	径16mm×長さ98m 難燃性ワイヤロープ
ブ ー ム 形 式		箱型4段油圧同時伸縮式
ブ ー ム 伸 縮 装 置		複動油圧シリンダ直押し1本、ワイヤロープ式伸縮装置2基
ジ ブ 形 式		クイックターン式(ブーム下抱込側面格納式)2段(2段目引出式)、 オフセット5°~60° 油圧無段階傾斜式
シングルトップ形式		先端ブーム固定式
巻 き 上 げ 装 置		油圧モータ駆動遊星歯車減速式、自動ブレーキ、高速巻き下げ機能、 シングルウィンチ2基、圧力補償付流量調整弁付
ブ ー ム 起 伏 装 置		複動油圧シリンダ直押し1本、圧力補償付流量調整弁付
旋 回 装 置		油圧モータ駆動遊星歯車減速式、ボールベアリング式、 旋回フリーロック切換式、ネガティブブレーキ
ア ウ ト リ ガ		全油圧式X型またはH型(フロート一体型) スライドジャッキ各個操作装置付 張出幅:最大6.5m、中間6.1m、5.0m、3.6m、最小3.1m(X型)、2.3m(H型)
操 作 方 式		油圧パイロット操作式
作 業 時 最 大 路 面 荷 重		26.9t
動 力 取 出 方 式		PTO湿式多板クラッチ式
油 圧 ポ ン プ		2連可変ピストンポンプ、3連ギヤポンプ
安 全 装 置		過負荷防止装置(AML)、旋回自動停止装置、起伏緩停止装置、 巻過防止装置、作業領域制御装置、アウトリガ張出幅検出装置、 伸縮シリンダ油圧ロック装置、起伏シリンダ油圧ロック装置、 パワーチルトシリンダ油圧ロック装置、水準器、油圧安全弁、 ジャッキシリンダ油圧ロック装置、旋回ロック装置、 玉掛けロープはずれ止め
付 属 装 置		除湿機能付エアコン、作動油温度表示灯、FM・AMラジオ、 オイルクーラー、視覚式ドラムインジケータ 操作ペダル…ISO配列の場合:伸縮用および補巻用 タダノ配列の場合:起伏用および伸縮用 携帯通信装置(HELLO-NET Owner's Site)、 燃料消費モニター、エコモード
付 属 品		盤木(4枚)、アルミ敷板(4枚)、拡声器

#### ●キャリヤ

車名および型式	タダノ UDS-T007	
エンジン	名 称	三菱 6M60-TLE3BA(過給機及び給気冷却器付)
	形 式	水冷4サイクル6気筒直接噴射式ディーゼルエンジン
	総排気量	7.545L
	最高出力	200kW/2,600min <sup>-1</sup>
	最大トルク	775N·m[79.0kgf·m]/1,600min <sup>-1</sup> [rpm]
トルクコンバータ形式	3要素1段(自動ロックアップ機構付)	
変 速 機 形 式	自動及び手動変速式、パワーシフト式(湿式多板クラッチ) 前進3段、後退1段(Hi,Lo付)	
減 速 機 形 式	車軸2段減速式	
駆 動 方 式	2WD(4×2)・4WD(4×4)切換式	
前 車 軸 方 式	全浮動式	
後 車 軸 方 式	全浮動式	
懸架方式	前 輪	ハイドロニューマチックサスペンション(油圧ロックシリンダ付)
	後 輪	ハイドロニューマチックサスペンション(油圧ロックシリンダ付)
ステアリング形式	全油圧式/パワーステアリング	
ブレーキ	主ブレーキ	空気油圧複合式ディスクブレーキ
	駐車ブレーキ	機械式推進軸制動内部拡張式
	補助ブレーキ	永久磁石式リターダ、 排気管開閉弁式排気ブレーキ、 作業用補助制動装置
フ レ ー ム	箱型溶接構造	
バ ッ テ リ	12V-120Ah×2個(24V)	
燃 料 タ ン ク 容 量	300L	
タ イ ヤ	前 輪	385/95 R25 170E ROAD
	後 輪	385/95 R25 170E ROAD
運 転 室	乗車定員1人、内装付、液体封入ゴムマウント方式、 フルアジャスタブル中折れシート (ヘッドレスト、アームレスト、シートベルト付)、 アジャスト式ハンドル(チルト、伸縮)、 間欠式フロント天井ワイパー(ウォッシャー付)、 パワーウィンドー、サイドバイザー	
安 全 装 置	緊急かじ取装置、サスペンションロック装置、 リヤステアリングロック装置、 エンジンオーバーラン警報装置、 オーバシフト防止装置、駐車ブレーキ警報装置、 ブーム左右サイドモニターテレビ	
付 属 装 置	電動格納ミラー、タイヤ歯止め	

#### ●オプション

ウインチドラム監視カメラ、後方監視カメラ、AML外部表示灯、 路肩灯、マーカーランプ、外部音声警報装置、ディスチャージヘッドランプ
--

#### ●走行寸法

全 長	11,530mm	
全 幅	2,620mm	
全 高	3,495mm	
軸 距	3,880mm	
輪 距	前 輪	2,170mm
	後 輪	2,170mm

#### ●走行性能

最 高 速 度	49km/h	
登坂能力(tanθ)	0.57	
最 小 回 転 半 径	4輪ステアリング	5.1m
	2輪ステアリング	8.5m

#### ●重量

車 両 総 重 量	25,595kg
前 軸 重	12,800kg
後 軸 重	12,795kg

# 25t

# TADANO GR-250N(Ⅲ)

## ラフテレーンクレーン yonehara

### ■ 定格総荷重表

#### ① アウトリガ使用 [ブーム]

		アウトリガ最大張出(6.5m) ー全周ー			
ブーム長さ 作業半径	9.35m	16.4m	23.45m	30.5m	単位:(t)
2.5m	25.0	15.0	12.5		
3.0m	25.0	15.0	12.5		
3.5m	25.0	15.0	12.5	8.0	
4.0m	23.5	15.0	12.5	8.0	
4.5m	21.5	15.0	12.5	8.0	
5.0m	19.6	15.0	12.5	8.0	
5.5m	17.8	15.0	12.5	8.0	
6.0m	16.3	15.0	12.4	8.0	
6.5m	15.1	15.0	11.7	8.0	
7.0m		14.0	11.0	8.0	
8.0m		11.3	9.8	8.0	
9.0m		9.2	8.8	7.6	
10.0m		7.5	7.6	6.9	
11.0m		6.3	6.6	6.3	
12.0m		5.35	5.6	5.6	
13.0m		4.6	4.85	4.9	
13.5m		4.25	4.5	4.6	
14.0m			4.25	4.3	
15.0m			3.7	3.8	
16.0m			3.25	3.4	
17.0m			2.9	3.0	
18.0m			2.55	2.65	
19.0m			2.3	2.4	
20.0m			2.05	2.15	
20.5m			1.95	2.0	
21.0m				1.9	
22.0m				1.7	
24.0m				1.35	
26.0m				1.1	
27.9m				0.9	
A(°)	0~84				

A:ブーム角度の範囲(無負荷時)

		アウトリガ中間張出(6.1m) ー側方ー			
ブーム長さ 作業半径	9.35m	16.4m	23.45m	30.5m	単位:(t)
2.5m	25.0	15.0	12.5		
3.0m	25.0	15.0	12.5		
3.5m	25.0	15.0	12.5	8.0	
4.0m	23.5	15.0	12.5	8.0	
4.5m	21.5	15.0	12.5	8.0	
5.0m	19.6	15.0	12.5	8.0	
5.5m	17.8	15.0	12.5	8.0	
6.0m	16.3	15.0	12.4	8.0	
6.5m	15.0	15.0	11.7	8.0	
7.0m		13.3	11.0	8.0	
8.0m		10.3	9.8	8.0	
9.0m		8.3	8.5	7.6	
10.0m		6.8	7.0	6.9	
11.0m		5.7	5.9	6.0	
12.0m		4.9	5.0	5.15	
13.0m		4.2	4.35	4.45	
13.5m		3.9	4.0	4.15	
14.0m			3.8	3.9	
15.0m			3.3	3.4	
16.0m			2.9	3.0	
17.0m			2.6	2.65	
18.0m			2.3	2.35	
19.0m			2.05	2.1	
20.0m			1.85	1.85	
20.5m			1.75	1.75	
21.0m				1.65	
22.0m				1.5	
24.0m				1.2	
26.0m				0.95	
27.8m				0.75	
A(°)	0~84				

A:ブーム角度の範囲(無負荷時)

		アウトリガ中間張出(5.0m) ー側方ー			
ブーム長さ 作業半径	9.35m	16.4m	23.45m	30.5m	単位:(t)
2.5m	25.0	15.0	12.5		
3.0m	25.0	15.0	12.5		
3.5m	25.0	15.0	12.5	8.0	
4.0m	23.5	15.0	12.5	8.0	
4.5m	21.2	15.0	12.5	8.0	
5.0m	18.0	15.0	12.5	8.0	
5.5m	14.7	15.0	12.5	8.0	
6.0m	12.3	12.7	12.4	8.0	
6.5m	10.5	10.9	11.15	8.0	
7.0m		9.55	9.8	8.0	
8.0m		7.45	7.7	7.6	
9.0m		6.0	6.25	6.4	
10.0m		4.95	5.15	5.3	
11.0m		4.1	4.35	4.45	
12.0m		3.5	3.7	3.8	
13.0m		3.0	3.15	3.25	
13.5m		2.8	2.9	3.0	
14.0m			2.7	2.8	
15.0m			2.35	2.4	
16.0m			2.05	2.1	
17.0m			1.75	1.85	
18.0m			1.55	1.6	
19.0m			1.35	1.4	
20.0m			1.2	1.2	
20.5m			1.1	1.1	
21.0m				1.05	
22.0m				0.9	
24.0m				0.65	
A(°)	0~84			32~84	

A:ブーム角度の範囲(無負荷時)

		アウトリガ中間張出(3.6m) ー側方ー			
ブーム長さ 作業半径	9.35m	16.4m	23.45m	30.5m	単位:(t)
2.5m	25.0	15.0	12.5		
3.0m	25.0	15.0	12.5		
3.5m	20.0	15.0	12.5	8.0	
4.0m	15.4	15.0	12.5	8.0	
4.5m	12.1	12.7	12.5	8.0	
5.0m	9.9	10.6	10.6	8.0	
5.5m	8.25	8.9	9.0	8.0	
6.0m	7.0	7.6	7.8	7.6	
6.5m	6.0	6.55	6.8	6.8	
7.0m		5.75	5.95	6.0	
8.0m		4.5	4.7	4.75	
9.0m		3.6	3.8	3.85	
10.0m		2.9	3.1	3.15	
11.0m		2.4	2.55	2.6	
12.0m		1.95	2.1	2.15	
13.0m		1.6	1.75	1.8	
13.5m		1.45	1.6	1.65	
14.0m			1.45	1.5	
15.0m			1.2	1.25	
16.0m			1.0	1.05	
17.0m			0.8	0.85	
18.0m			0.65	0.7	
19.0m			0.5	0.55	
A(°)	0~84		25~84	47~84	

A:ブーム角度の範囲(無負荷時)

		アウトリガ最小張出(3.1m) ー側方ー			
ブーム長さ 作業半径	9.35m	16.4m	23.45m	30.5m	単位:(t)
2.5m	18.0	15.0	12.5		
3.0m	18.0	15.0	12.5		
3.5m	14.5	15.0	12.5	8.0	
4.0m	11.6	12.0	12.5	8.0	
4.5m	9.3	10.0	10.2	8.0	
5.0m	7.6	8.4	8.6	8.0	
5.5m	6.4	7.1	7.3	7.3	
6.0m	5.4	6.1	6.3	6.3	
6.5m	4.7	5.3	5.5	5.5	
7.0m		4.6	4.85	4.9	
8.0m		3.6	3.8	3.8	
9.0m		2.8	3.05	3.05	
10.0m		2.3	2.45	2.5	
11.0m		1.8	2.0	2.05	
12.0m		1.5	1.6	1.65	
13.0m		1.2	1.3	1.35	
13.5m		1.0	1.2	1.25	
14.0m			1.05	1.1	
15.0m			0.85	0.9	
16.0m			0.65	0.7	
17.0m			0.5	0.55	
A(°)	0~84		36~84	52~84	

A:ブーム角度の範囲(無負荷時)

		アウトリガ最小張出(2.3m) ー側方ー			
ブーム長さ 作業半径	9.35m	16.4m	23.45m	30.5m	単位:(t)
2.5m	12.2	12.0	10.0		
3.0m	12.2	12.0	10.0		
3.5m	9.8	10.0	10.0	6.0	
4.0m	7.6	8.0	8.5	6.0	
4.5m	6.1	6.7	7.0	6.0	
5.0m	5.0	5.5	5.8	5.8	
5.5m	4.1	4.6	4.9	5.0	
6.0m	3.4	4.0	4.25	4.35	
6.5m	2.9	3.4	3.65	3.75	
7.0m		2.95	3.15	3.3	
8.0m		2.2	2.4	2.5	
9.0m		1.65	1.85	1.95	
10.0m		1.2	1.4	1.5	
11.0m		0.9	1.1	1.15	
12.0m		0.65	0.8	0.9	
A(°)	0~84	30~84	54~84	64~84	

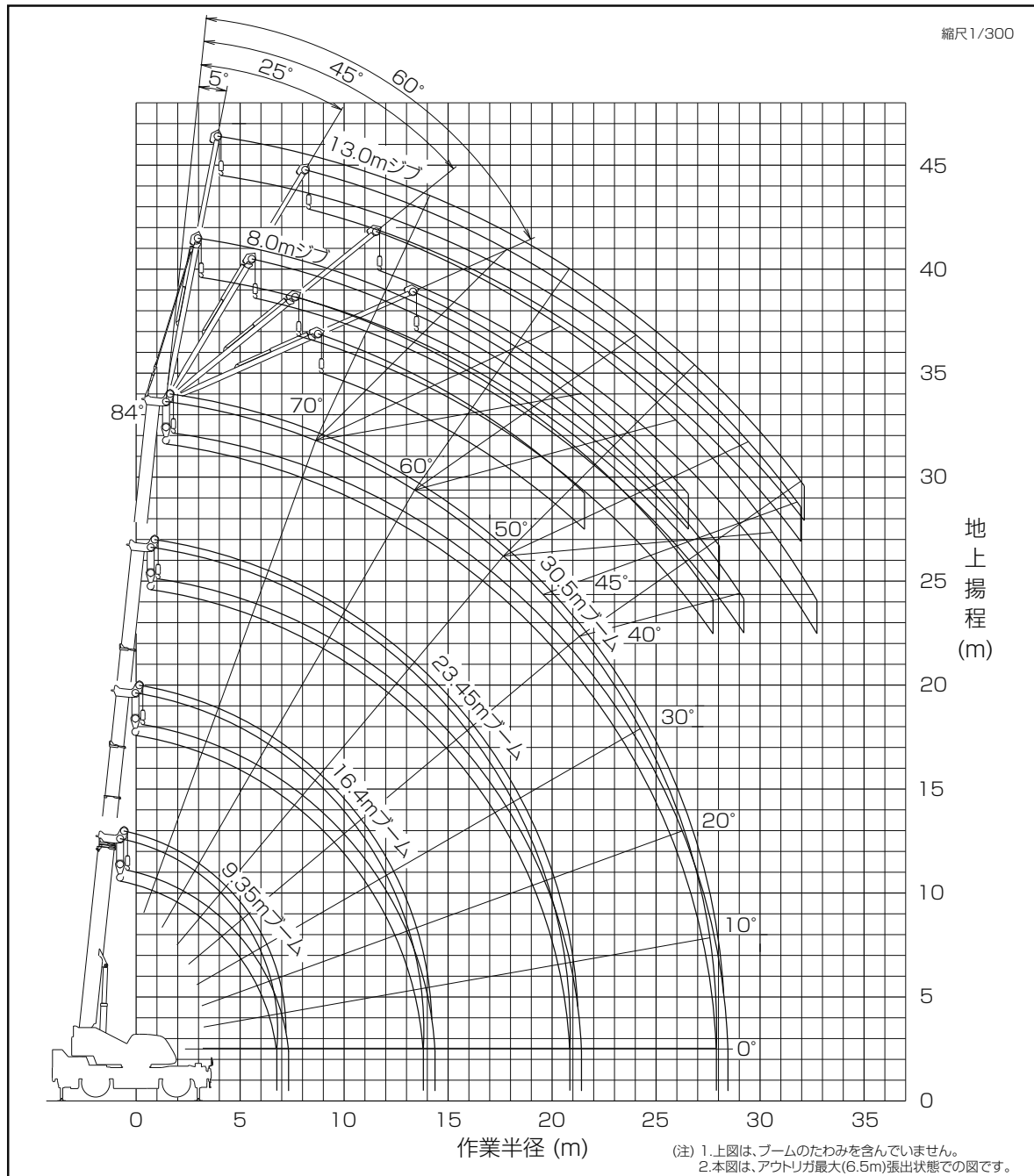
A:ブーム角度の範囲(無負荷時)

GR-250N(Ⅲ)





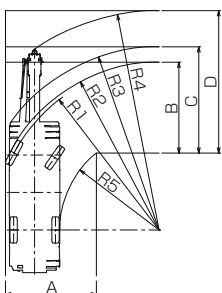
## ■作業半径-揚程図



## ■最小直角通路幅

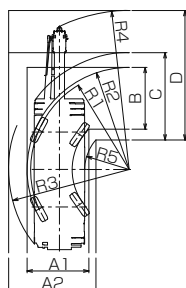
### ●前2輪ステアリングで右折する場合

- R1=8.5m (最小回転半径)
- R2=8.69m (最外輪端回転半径)
- R3=9.49m (車体回転半径)
- R4=11.36m (ブーム先端回転半径)
- R5=5.14m (車体内側回転半径)
- A=4.71m (入口通路幅)
- B=4.71m (車輪出口通路幅)
- C=5.51m (車体出口通路幅)
- D=7.38m (ブーム先端出口通路幅)



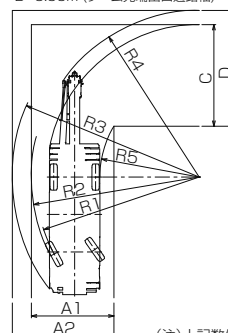
### ●4輪ステアリングで右折する場合

- R1=5.1m (最小回転半径)
- R2=5.29m (最外輪端回転半径)
- R3=6.25m (車体回転半径)
- R4=8.24m (ブーム先端回転半径)
- R5=2.31m (車体内側回転半径)
- A1=3.2m (車輪入口通路幅)
- A2=4.53m (車体入口通路幅)
- B=3.2m (車輪出口通路幅)
- C=4.53m (車体出口通路幅)
- D=6.71m (ブーム先端出口通路幅)



### ●後2輪ステアリングで右折する場合

- R1=8.5m (最小回転半径)
- R2=8.69m (最外輪端回転半径)
- R3=9.68m (車体回転半径)
- R4=8.63m (ブーム先端回転半径)
- R5=5.14m (車体内側回転半径)
- A1=4.28m (車輪入口通路幅)
- A2=5.27m (車体入口通路幅)
- C=5.27m (車体出口通路幅)
- D=6.00m (ブーム先端出口通路幅)



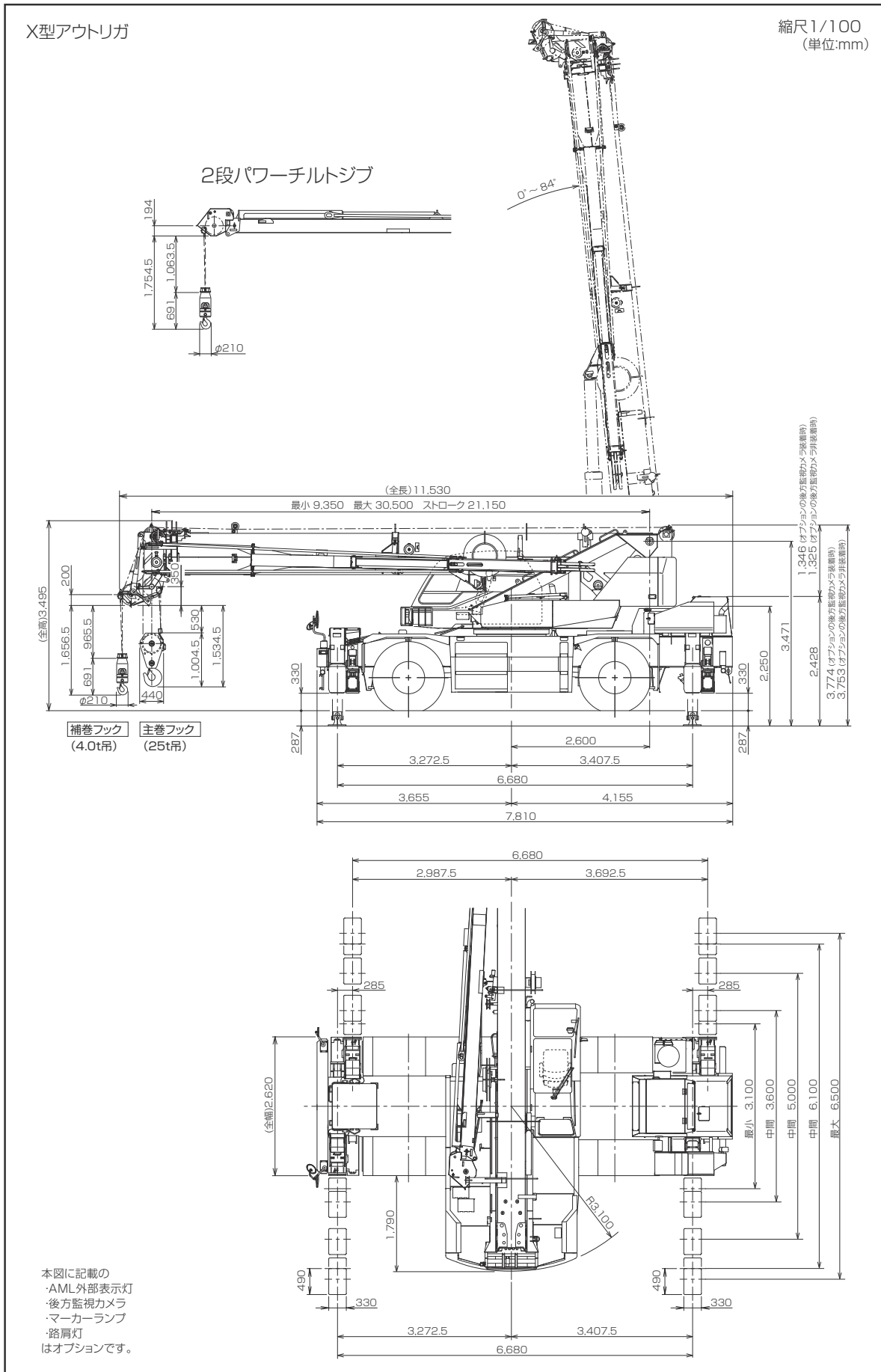
(注) 上記数値は計算値です。



# 25t

## TADANO GR-250N(Ⅲ) ラフテレーンクレーン **yonehara**

### ■主要寸法図

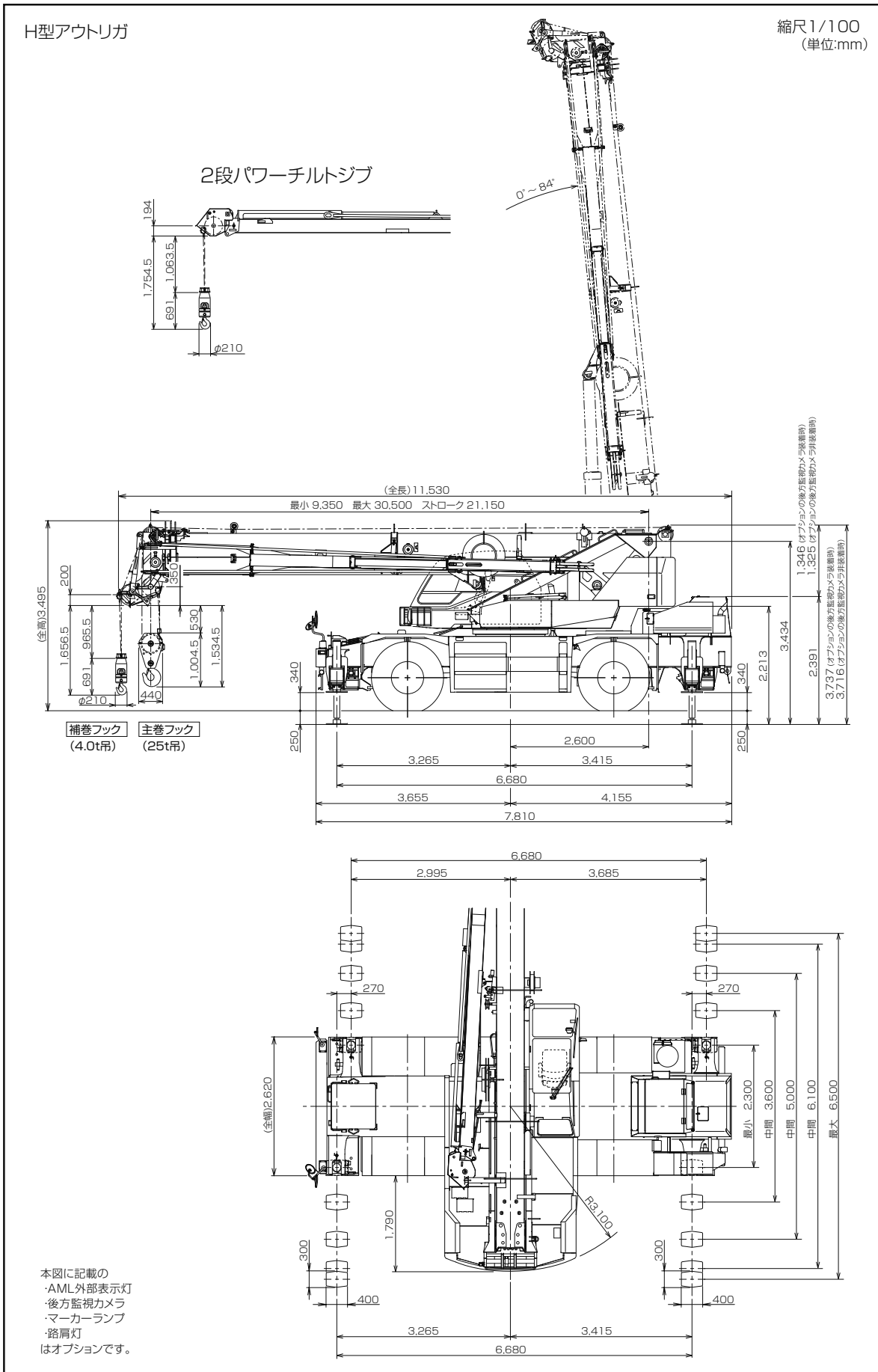


# 25t

# TADANO GR-250N(Ⅲ)

ラフテレーンクレーン **yonehara**

## ■主要寸法図

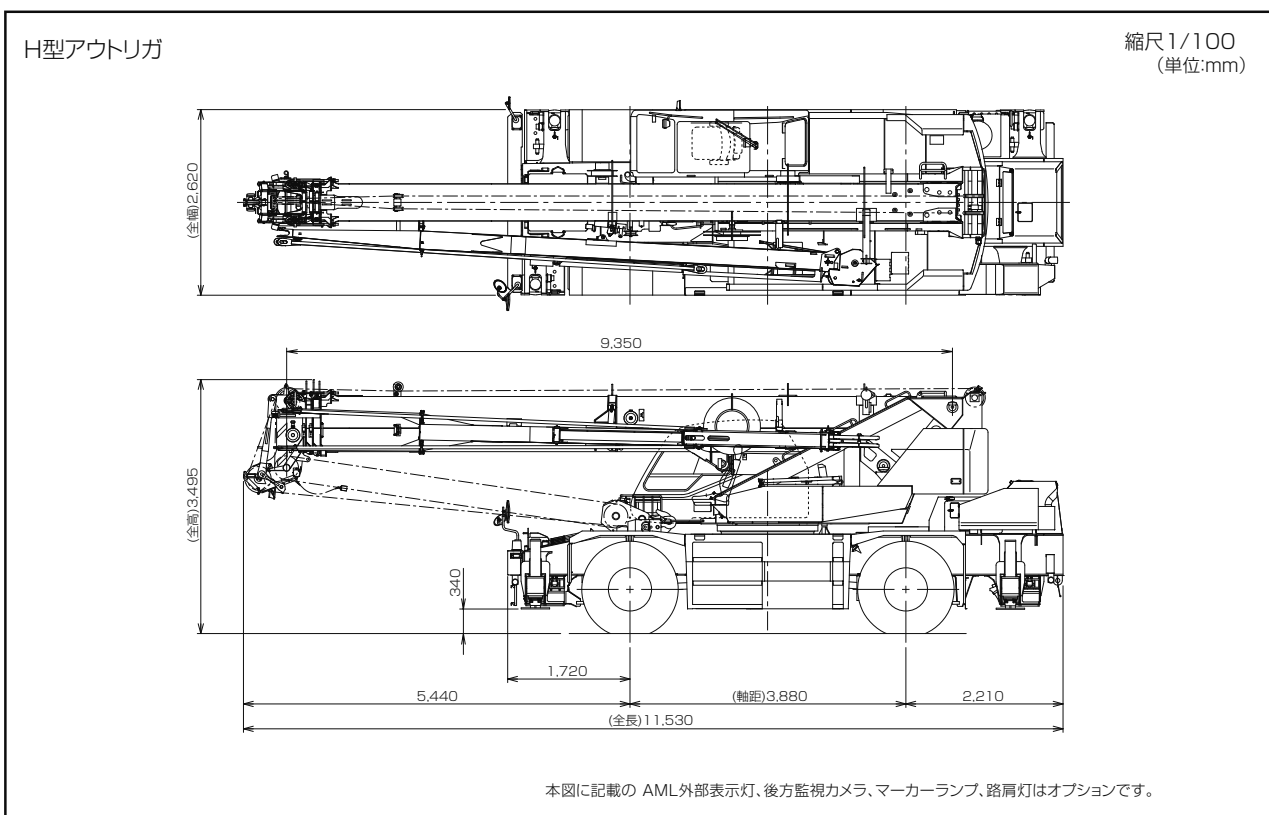
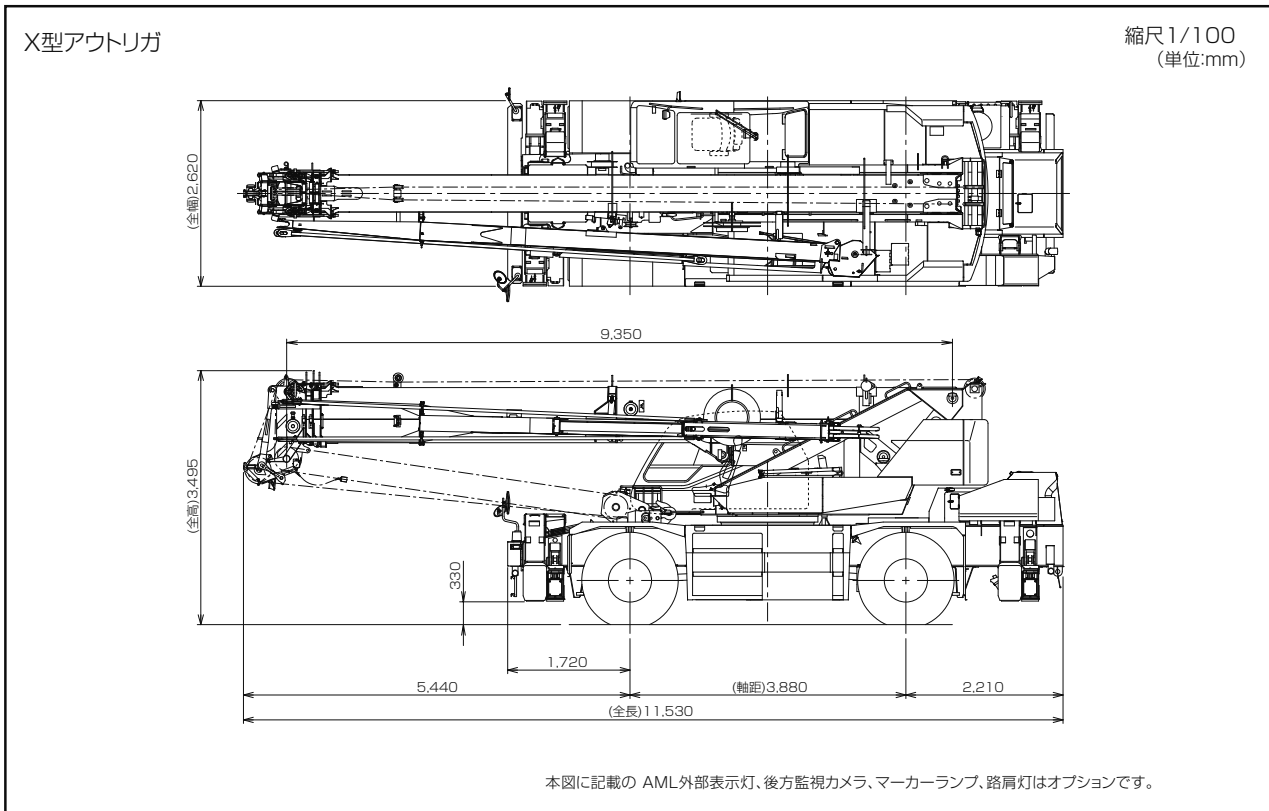


# 25t

# TADANO GR-250N(Ⅲ)

ラフテレーンクレーン **yonehara**

## ■外観図



●本機は、新規開発車両証明制度による適合証明書「基本通行条件 重量: A」の交付を受けていますが、実際の通行条件は、経路ごとの道路管理者の算定結果によって付与されます。

型式呼称	仕様	スペック番号
GR-250N	25t吊 4段ブーム 2段パワーチルトジブ X型アウトリガ	GR-250N-3-00201
GR-250N	25t吊 4段ブーム 2段パワーチルトジブ H型アウトリガ	GR-250N-3-00202

※お届けいたします製品は、改良などのため、この仕様書と相違する場合がありますのでご了承ください。  
1305-01-05